



ПОЛТАВСЬКА МІСЬКА РАДА

ДЕПАРТАМЕНТ КУЛЬТУРИ, МОЛОДІ ТА СПОРТУ

майдан Незалежності, 5, м. Полтава, 36003

тел./факс: (0532) 54-55-19, e-mail: vkpmr@kultura-poltava.gov.ua

З В І Т

про проведену роботу

протягом I півріччя 2020 року

в рамках заходів Міської програми

«Полтава туристична»



*Відділ туризму та культурної спадщини
Управління культури
Департаменту культури, молоді та спорту
Полтавської міської ради, 606-170
www.tourism.poltava.ua*

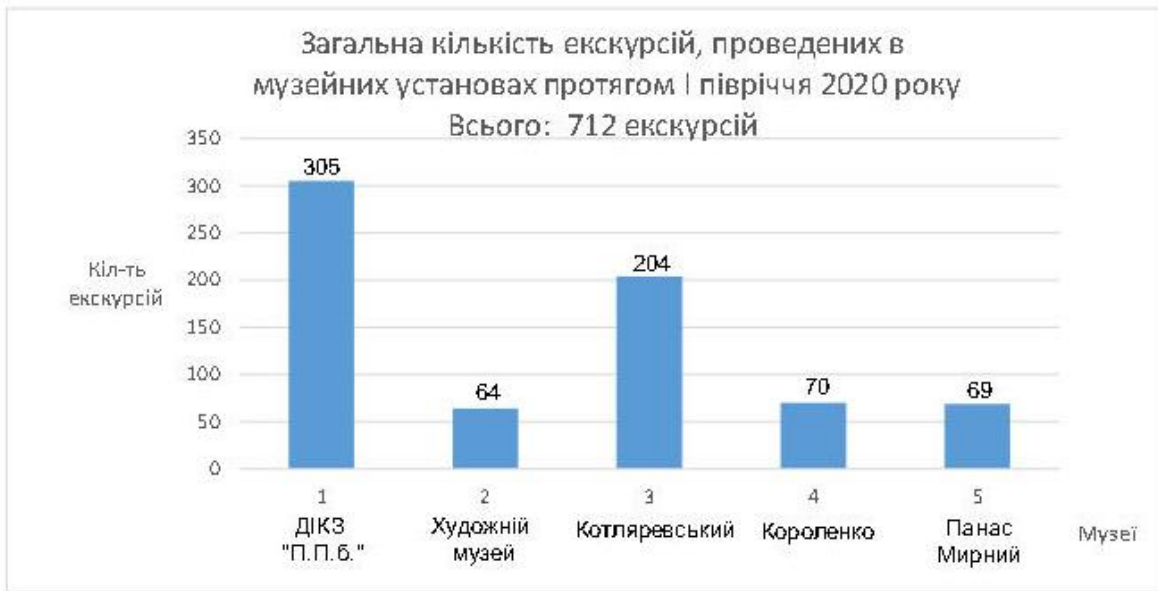
Розвиток туристичної діяльності протягом I півріччя 2020 року здійснювався відповідно до програмних зобов'язань **Міської програми «Полтава туристична» на 2020-2026 роки**, затвердженої рішенням позачергової 29-ї сесії Полтавської міської ради сьомого скликання від 20.12.2019 року. Основними напрямками діяльності були моніторинг туристичної інформації та туристсько-екскурсійні дослідження, підтримка та промоція туристичного продукту територіальної громади міста, безпека та професійно-кадрове забезпечення в галузі туризму, розбудова туристичної інфраструктури міста.

I. МОНІТОРИНГ ТУРИСТИЧНОЇ ІНФОРМАЦІЇ ТА ТУРИСТСЬКО-ЕКСКУРСІЙНІ ДОСЛІДЖЕННЯ

- Кількість відвідувачів (туристів) музейних закладів м. Полтави підпорядкування Департаменту культури, молоді та спорту Полтавської міської ради - 18 944 осіб.



- Кількісні показники екскурсійного обслуговування музейними установами – 712 екскурсій;

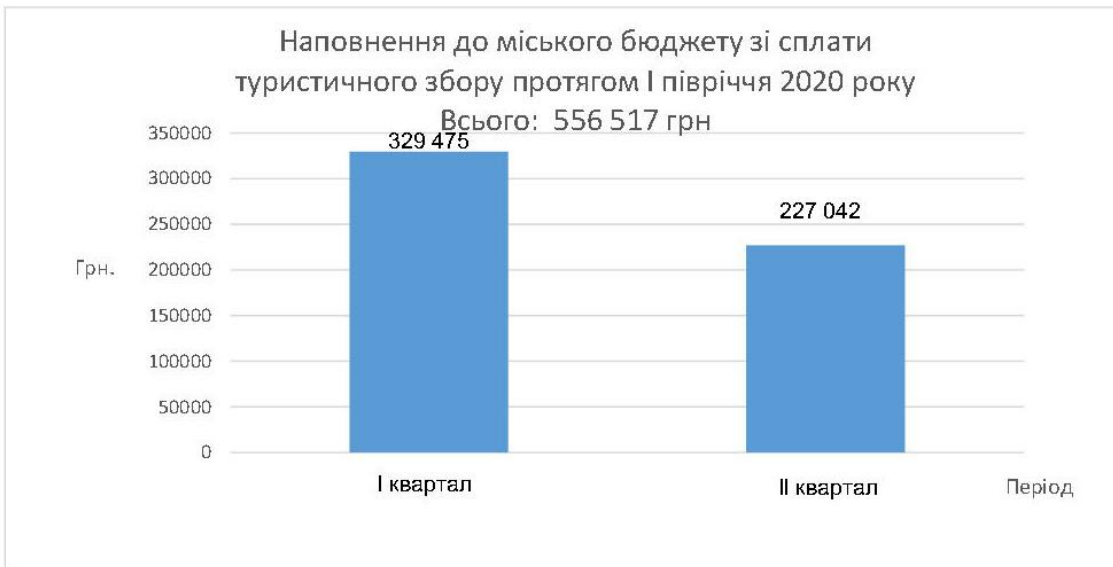


- Показники поповнення спец. рахунків музейних установ – 394 166 грн.



- Інформація про сплату закладами тимчасового розміщення (проживання) туристичного збору, запровадженого, як місцевий збір рішенням позачергової сьомої сесії Полтавської міської ради шостого скликання від 31.01.2011 року.

Загальна кількість платників туристичного збору (суб'єктів сплати) - 46. До міського бюджету протягом I півріччя 2020 року надійшло 556 517 грн.



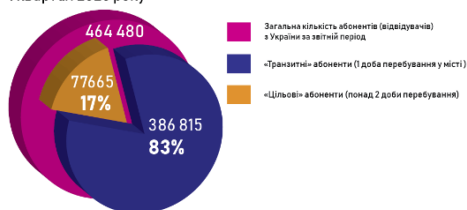
Трійка найбільших платників туристичного збору:

- 1 місце – ПП «Кампус Плюс», готель «Premier Hotel Palazzo» - 112, 2 тис. грн.;
- 2 місце – ТОВ «АРИСТОКРАТ І», готель «Аристократ» - 59, 9 тис. грн.;
- 3 місце – ТОВ ШЕРВУД І КО, готель «Алея Гранд» - 37,0 тис. грн.

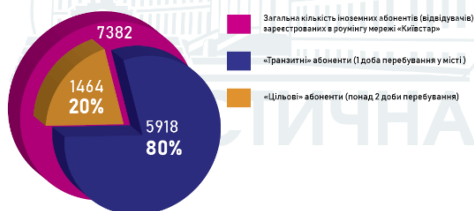
- Статистичні спостереження щодо пересування абонентів мережі ПрАТ "Київстар" за I півріччя 2020 року.

Кошторисні призначення у сумі 39 600 грн.

Пересування абонентів мережі «Київстар» до м. Полтави за I квартал 2020 року



Міста-лідери абонентів мережі «Київстар» у м. Полтаві



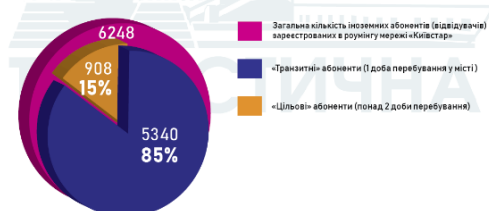
Країни-лідери абонентів зареєстрованих в роумінгу мережі «Київстар» у м. Полтаві



Пересування абонентів мережі «Київстар» до м. Полтави за II квартал 2020 року



Міста-лідери абонентів мережі «Київстар» у м. Полтаві



Країни-лідери абонентів зареєстрованих в роумінгу мережі «Київстар» у м. Полтаві



- Туристичні дослідження щодо рівня задоволеності послуг внутрішньо туристичного обслуговування.

Кошторисні призначення у сумі 972 грн.

II. ПІДТРИМКА ТА ПРОМОЦІЯ ТУРИСТИЧНОГО ПРОДУКТУ ТЕРИТОРІАЛЬНОЇ ГРОМАДИ МІСТА ПОЛТАВИ

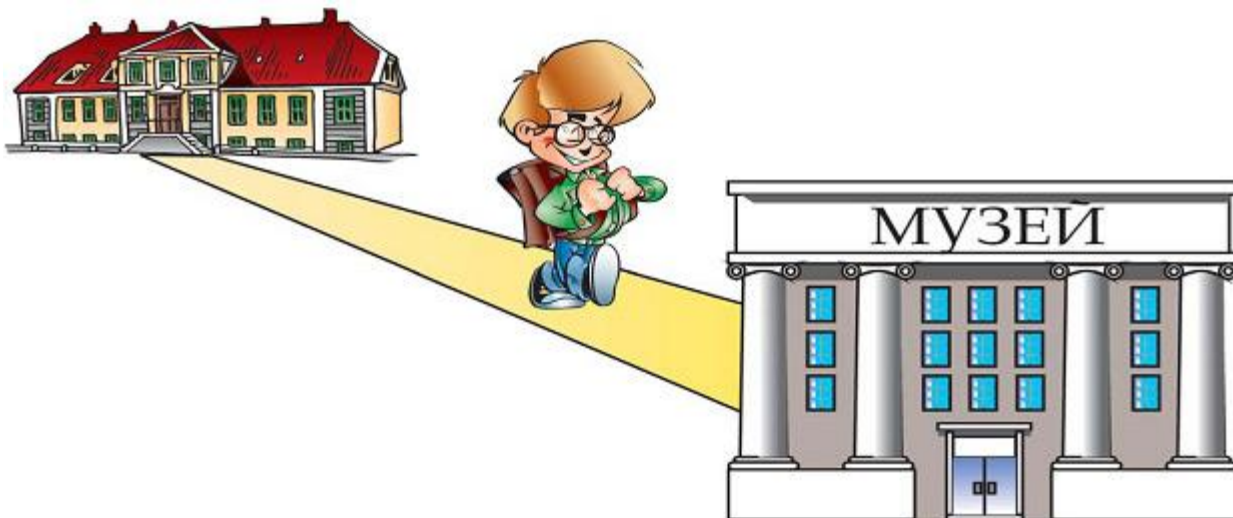
2.1. Конкурси (акції)

- **Інформаційно-просвітницька акція «Школяр в музеї»**

Мета: надання можливості учнівській молоді змістовно та пізнавально – культурно провести шкільні канікули. Акція проходила спільно з Управлінням освіти міськвиконкому в період зимових шкільних канікул (02 – 19 січня 2020 року), надаючи пільгу учням полтавських шкіл у розмірі 50% вартості вхідного квитка значно поживавився організований потік учнівської молоді до музеїв міста.

Літературно-меморіальний музей І.П. Котляревського		
Відвідування	Загальна кількість учнів	Поповнення спец. рахунку музейної установи (грн.)
ЗОШ №№ 4,11,19,24,25,26,29, 32,34,35,38,40 Лицей №1 Гімназія № 17,21 НВК № 36, ПШ № 43	138	1 535,00
Літературно-меморіальний музей Панаса Мирного		
Відвідування	Загальна кількість учнів	Поповнення спец. рахунку музейної установи (грн.)
ЗОШ №№ 4,8, 27,34,38	92	1 190,00
Літературно-меморіальний музей В.Г. Короленка		
Відвідування	Загальна кількість учнів	Поповнення спец. рахунку музейної установи (грн.)
ЗОШ №№ 4,10,11,12,15,23,26, 30,37 Гімназія № 13,17,33 НВК № 16	926	13 445,00
Художній музей (галерея мистецтв) ім. М. Ярошенка		
Відвідування	Загальна кількість учнів	Поповнення спец. рахунку музейної установи (грн.)
ЗОШ №№ 5,15,28 НВК № 16 Гімназія № 6,13,17,31	52	670,00
ДКЗ «Поле Полтавської битви»		
Відвідування	Загальна кількість учнів	Поповнення спец. рахунку музейної установи (грн.)
ЗОШ №№ 2,24	18	530,00

Всього протягом терміну проведення акції полтавські музеї відвідало 1 226 учнів. Поповнення спец. рахунків – 17 370 грн.



- **Міжнародна акція «День музейного селфі»**

Підтримуючи міжнародний флеш-моб у соціальних мережах MuseumSelfieDay полтавські комунальні музеї, а саме: ДІКЗ «Поле Полтавської битви», художній музей (галерея мистецтв) ім. М. Ярошенка, літературно-меморіальні музеї І.П. Котляревського, В. Г Короленка та Панаса Мирного цього річ 15 січня вчетверте долучилися до проєкту.

День музейного селфі полягав у тому, що кожен бажаючий міг зробити фото на будь-який мобільний пристрій (смартфон чи то планшет) на фоні або поруч із музейним експонатом та опублікувати світлину на своїй сторінці у соціальних мережах Фейсбук чи Інстаграм із хештегами #MuseumSelfieDay та #MSDPoltava2020.

Акція мала два застереження:

- категорично заборонено використовувати спалах при фотозйомці, адже це шкодить музейним раритетам;
- зроблене в музеї селфі не можна використовувати, як інструмент політичної агітації чи протиборства.

Авторів кращих селфі нагороджено інформаційно-презентаційним набором «Полтава туристична».





2.2. Всесвітній день екскурсовода

Всесвітній день екскурсовода (International Tourist Guide Day), започаткований у 1990 році за ініціативи Всесвітньої федерації асоціацій екскурсоводів (WFTGA, Лондон), відзначають щорічно **21 лютого**. У 2020-му професійне свято фахівців туристичного супроводу пройшло в тридцятье.

Для покращення технічних умов роботи та для проведення сюжетно-тематичних екскурсій, екскурсоводи отримали високоякісні гучномовці (5 шт. MR- 2806). *Кошторисні призначення у сумі 29 426,10 грн.*



В рамках відзначення галузевого свята відбулася презентація уніформи музейних доглядачів – зимового пончо.

Кошторисні призначення у сумі 48 300 грн.



2.3. Підтримка перспективних видів міського туризму – організація і проведення сюжетно-тематичних екскурсій

З метою впровадження інноваційних форм проведення екскурсій, налагодження дистанційно-електронної форми музейної роботи за допомогою сучасних технологій, зміцнення матеріально-технічного забезпечення музейної галузі, урізноманітнення традиційних методів подачі культурно-пізнавального матеріалу та підвищення якості обслуговування протягом звітнього періоду придбано:

- стилізований одяг кін. XIX – поч. XX ст. для театралізованих екскурсій (чоловіче пальто та жіноча накидка) для Панаса Мирного та Олександрри Рудченко. **Кошторисні призначення у сумі 11 700 грн.**
- персональні портативні планшети (5 шт. Huawei MediaPod T3). **Кошторисні призначення у сумі 29 990 грн.**

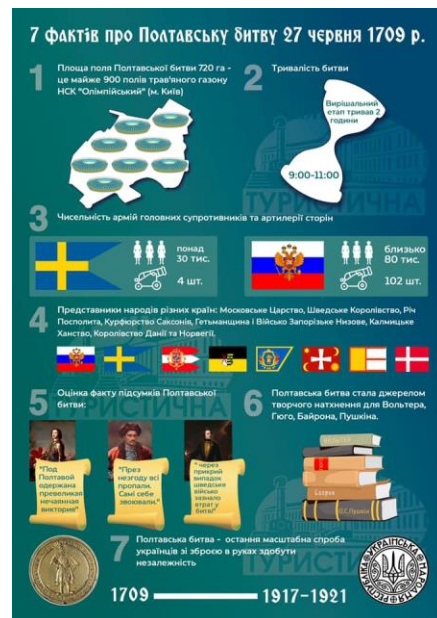




2.4. Інформаційно-аналітичні матеріали з інфографіками на галузевому веб-сайті «Полтава туристична» www.tourism.poltava.ua та сторінках Полтава туристична у соціальних мережах Фейсбук та Інстаграм з нагоди:

- Дня народження М.В. Гоголя (1 квітня);
- Міжнародного дня пам'яток і визначних місць, Дня пам'яток історії та культури (18 квітня);
- Дня Європи в Україні (16 травня);
- Дня музеїв (18 травня);
- Річниці Полтавської битви (27 травня).

Музейна галузь міста Полтави в цифрах



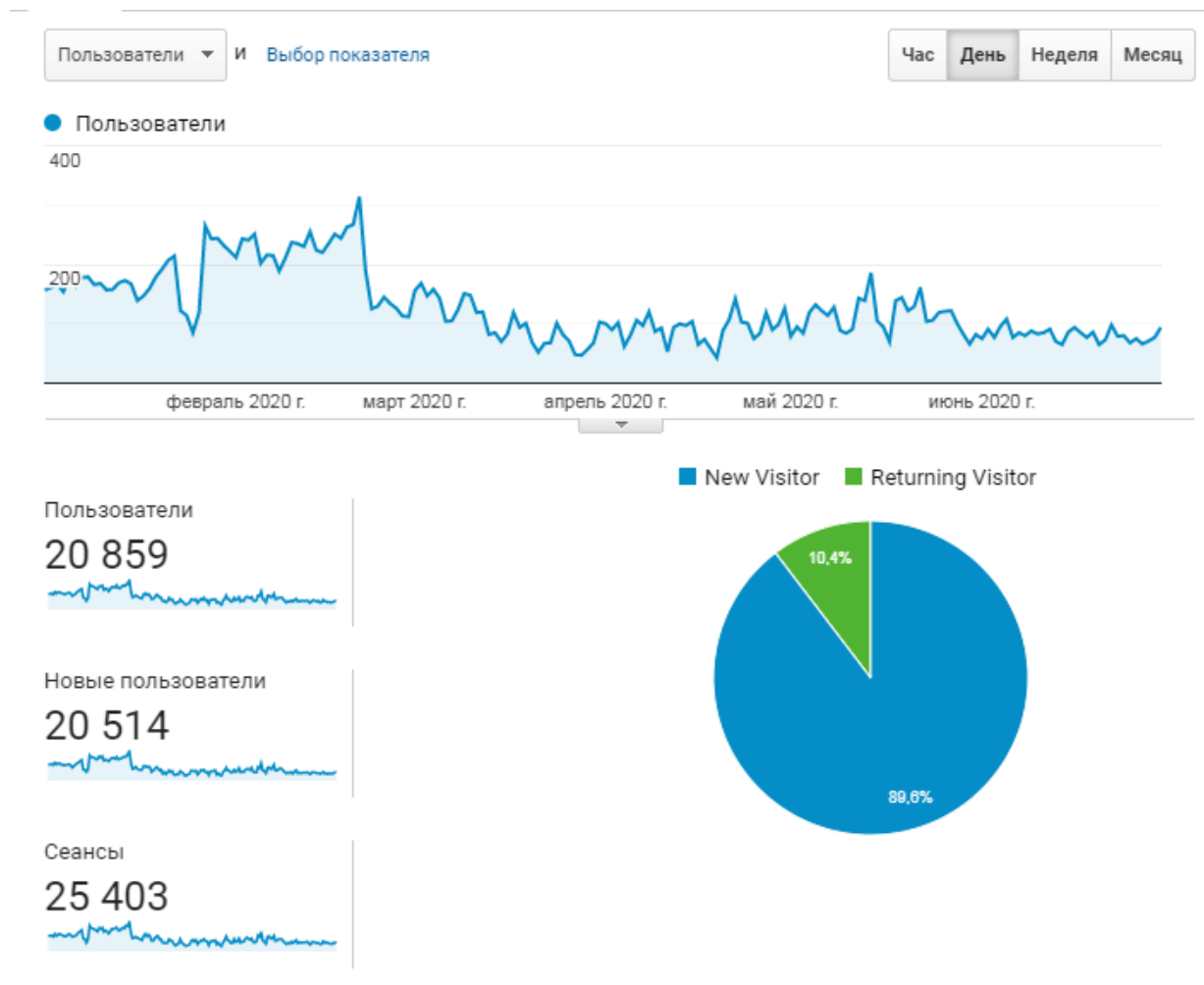
2.5. Сайт «Полтава туристична» – www.tourism.poltava.ua

Протягом звітного періоду успішно працював галузевий сайт відділу туризму та культурної спадщини Управління культури Департаменту культури молоді та спорту Полтавської міської ради. Сайт «Полтава туристична» висвітлює інформацію про туристичний потенціал міста, його історичну спадщину, актуальні туристичні новини та заходи. За багаторічну роботу портал зарекомендував себе, як змістовне та надійне джерело туристичної інформації в місті, про що свідчить активна відвідуваність сайту користувачами, як близького так і далекого зарубіжжя. **Кошторисні призначення у сумі 9 400 грн.**

Аналіз відвідуваності веб-сайту «Полтава туристична»

За період з 01 січня 2020 р. по 30 червня 2020 р., досягнуто такі показники відвідуваності ресурсу:

- кількість відвідувань за період – **25 403**, унікальних відвідувачів - **20 859**;
- кількість відвідувань за добу, максимум – **314** (21 лютого);
- кількість переглядів сторінок за період – **90 513**.



- Створення (адаптація) веб- сайту «Полтава туристична» .
Кошторисні призначення у сумі 46 200 грн.

III. БЕЗПЕКА ТА ПРОФЕСІЙНО-КАДРОВЕ ЗАБЕЗПЕЧЕННЯ В ГАЛУЗІ ТУРИЗМУ

- Відрядження директора ДКЗ «Поле Полтавської битви» Білан Н.В. та заступника директора з наукової роботи ДКЗ «Поле Полтавської битви» Шендрик Л.К. до м. Києва для участі у роботі семінару «Воєнний туризм в Україні: стан, потенціал, перспективи».
Кошторисні призначення у сумі 1 991,50 грн.

ВИКОРИСТАНІ КОШТИ

Кошторисні цільові призначення на реалізацію програмних завдань Міської програми «Полтава туристична» на 2020– 2026 роки за I півріччя 2020 року склали – **217 579,60** грн.

Віталій Павлов
Вікторія Шабанова
(0532) 60 61 70